



Wprowadzenie do projektowania i wykorzystania baz danych

Powtórka

Katarzyna Klessa



Elementy SQL – rodzaje zapytań

CREATE - Tworzenie tabeli, czyli *Coś czego zwykle nie będę musiał/a robić ręcznie*

INSERT - Dodanie czegoś do tabeli

SELECT - Wyświetlenie

UPDATE - Zmodyfikowanie czegoś w tabeli

DELETE - Usunięcie z tabeli, czyli ***Ratunku, nie ma cofnij!***

DROP - Usunięcie tabeli, czyli *Ratunku, wyrzuciłem/am wszystko!*



Elementy SQL – rodzaje zapytań

Zapytania wybierające, modyfikujące dane.
Ich przykłady.

O czym należy pamiętać przy stosowaniu zapytań (szczególnie tych modyfikujących dane)?



Korpusy językowe

Różne pojęcia, definicje związane z opisem językowych zbiorów danych, np.

Dane surowe

Korpusy językowe

Bazy danych

Korpusy specjalizowane a korpusy ogólnego przeznaczenia

Problem zrównoważenia korpusów



Rodzaje baz danych Aplikacje dla baz danych

- Zbiory danych, w tym także bazy relacyjne można kategoryzować i definiować na różne sposoby (zob. też o korpusach np. http://katarzyna.klessa.pl/wp-content/uploads/2014/10/Bazy_danych_Klessa_05_BazyJezykowev2.pdf)
- Ze względu na sposób wykorzystania danych w bazie relacyjnej można wyróżnić także: bazy **operacyjne i analityczne**
- W związku z powyższym rozróżnieniem wyróżnia się też dwa rodzaje aplikacji służących do pracy na bazie i do analizy danych w niej zawartych OLTP vs OLAP
(Zob też tutaj: <http://datawarehouse4u.info/OLTP-vs-OLAP.html>)



Zabezpieczenia operacji i danych

- Kiedy używamy transakcji w bazach danych? Jakie są najczęstsze sytuacje użycia?
- Czy transakcje mogą zastąpić kopie bezpieczeństwa? Dlaczego?
- Najważniejsze komendy składni transakcji.
- Rola kopii bezpieczeństwa w technologiach baz danych.



Relacje

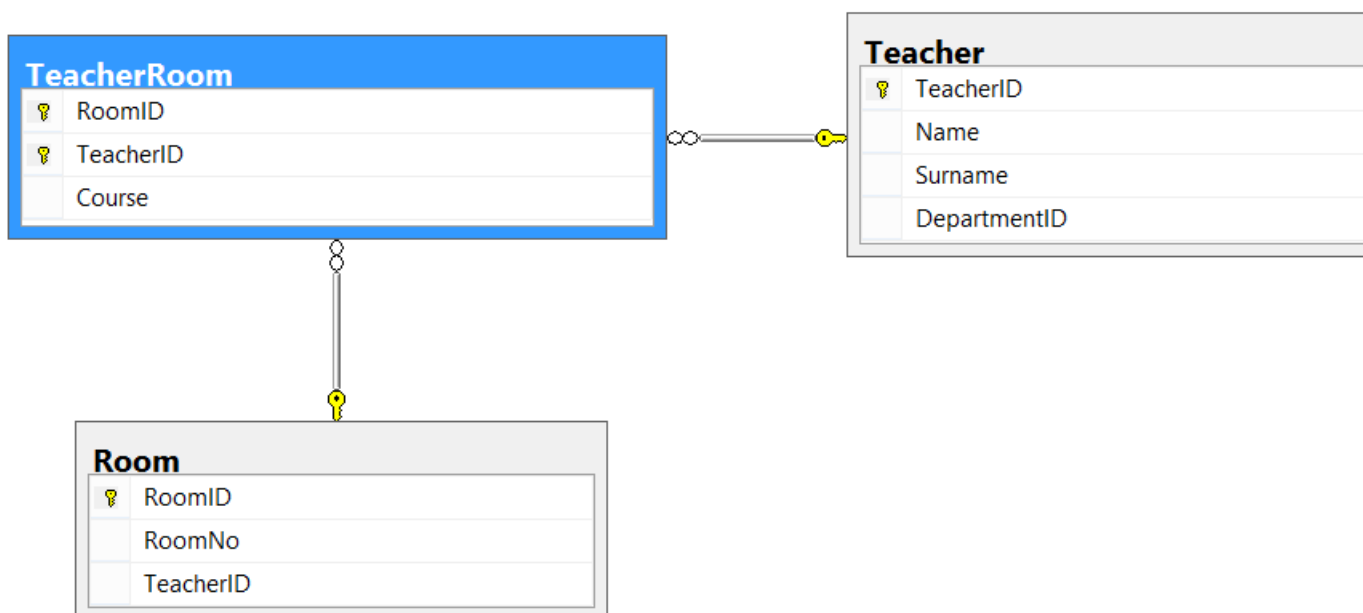
Najważniejsze rodzaje relacji:

- Jeden do wielu
- Wiele do wielu

Jak je rozpoznać na diagramie ERD stworzonym w SSMS?



RELACJA wiele do wielu





Elementy projektowania baz danych

O czym należy pamiętać, gdy projektujemy bazę danych lub wprowadzamy do niej istotne zmiany? Jakie są najważniejsze różnice w specyficie programowania dla baz danych i innych aplikacji, z czego one wynikają?

Zob. np. Tutorial:

How to plan your SQL Server database

(*Linda.com*, bezpośredni link także w sekcji dot. Relacji na stronie naszych zajęć)



**Dziękuję za uwagę
Powodzenia!**

